

Intake Exhaust Vent Mounting Block A-400

Plaque d'aération A-400

Installation steps :

Étapes d'installation :

1- Locate the position of the vent.

1- Situer l'emplacement de la grille de ventilation.

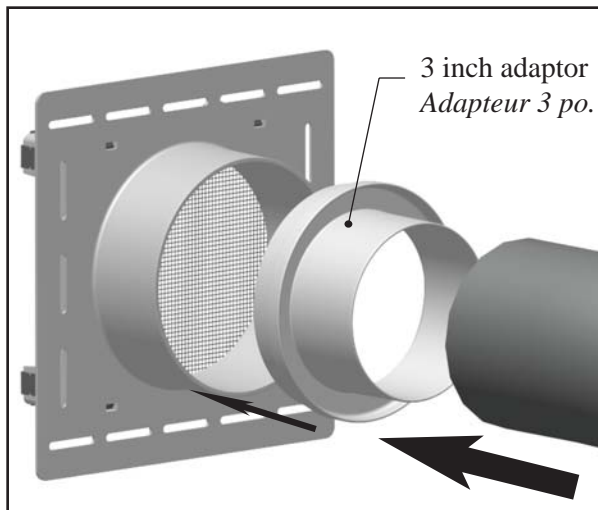
2- Join and seal the ventilation system tube to the rear part. A 3 inch adaptor is available if necessary (see **Figure A**)

2- Joindre le tube de sortie du système de ventilation à la base et s'assurer de l'étanchéité. Adaptateur 3 po. disponible si nécessaire. (voir **Figure A**)

3- After applying sealant between the wall and the base, fix the nails or screws in the center of the nailing holes. If installed on a vertical wall, make sure that the inscription "TOP/HAUT" faces upward.

3- Après avoir appliqué du scellant entre le mur et la base, fixer cette dernière au centre des trous de fixation à l'aide de clous ou de vis. Si utilisée sur un mur vertical, s'assurer que la pièce soit disposée de façon à ce que l'inscription "TOP/HAUT" soit vers le haut.

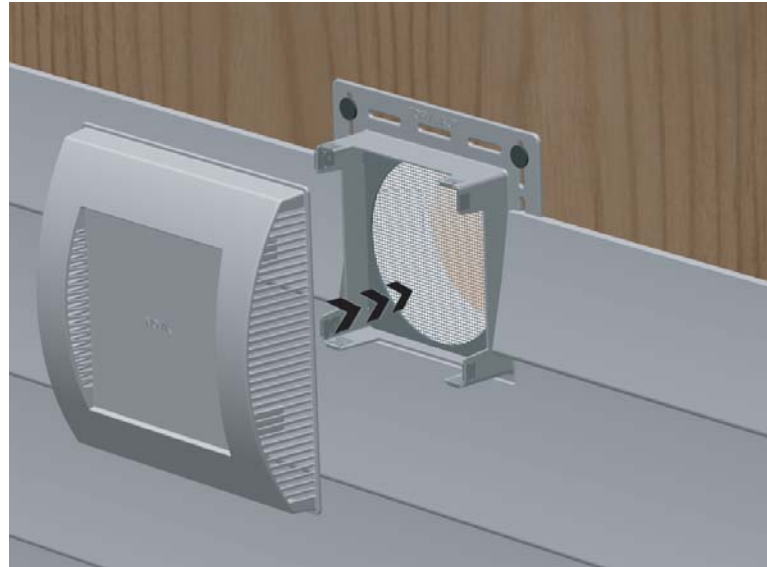
Figure A



4- Install the siding. Leave a 3/16" gap between the rear part of the vent and the siding.

4- Poser le revêtement extérieur. S'assurer de laisser un jeu d'au moins 3/16" entre la base de l'évent et le revêtement.

Figure B



NOVIK[®]
architectural exteriors & accents

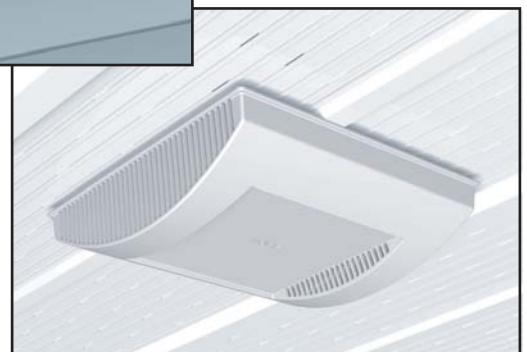
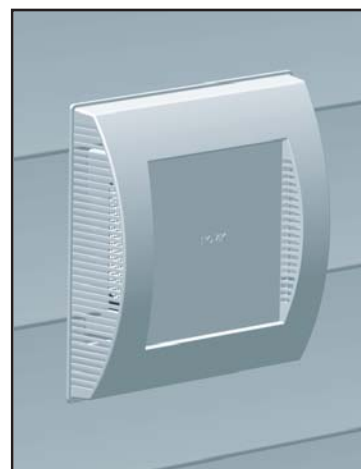
e-mail: info@novik.com

Web: www.novik.com

DIV0142B

5- Insert cover on the base and slide into desired position (see detail on **Figure B**).

5- Poser le couvercle sur la base et glisser jusqu'à la position désirée (voir détail **Figure B**).



DIV0142B