

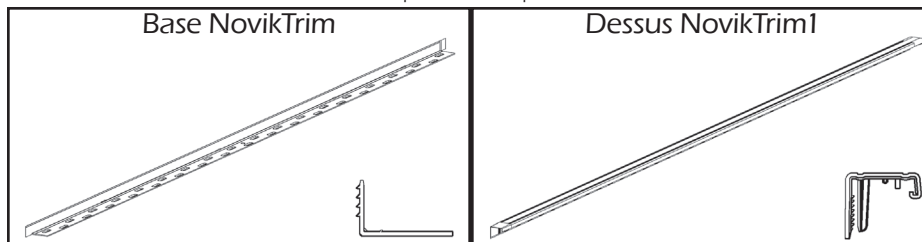
NOVIKTRIM^{MC} - NOVIKTRIM 1

GUIDE INSTALLATION

ENGLISH
SEE P.1

ATTENTION: NE JAMAIS OUBLIER QUE LES POLYMÈRES SUBISSENT DE L'EXPANSION / CONTRACTION DUES AUX VARIATIONS DE TEMPÉRATURE. LES INSTRUCTIONS CI-DESSOUS ONT POUR BUT DE PERMETTRE L'EXPANSION / CONTRACTION DU MATÉRIAU.

Descriptif des pièces :

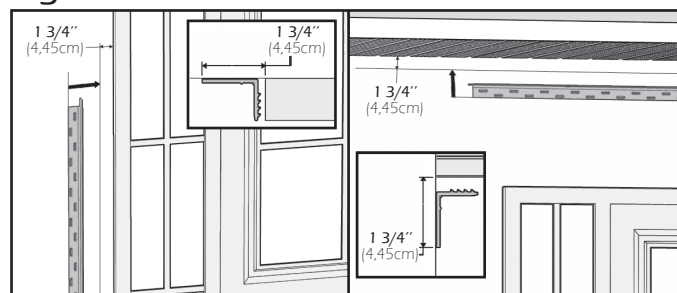


SECTION MURALE - ÉTAPES D'INSTALLATION

1-Déterminer les endroits où vous voulez installer les moulures NovikTrim et assurez-vous d'avoir du support de clouage à ces endroits. Si l'installation se fait sur un mur latté, prévoir une latte aux endroits de clouage.

2.A-Installation autour de fenêtres, portes ou sous le débord de toit (soffite):
Positionner les bases sur le mur à une distance de 1 3/4" (4,45cm) du rebord de la fenêtre, de la porte ou du débord de toit (soffite) (Figure 1). Puis clouer tel que spécifié à l'étape 3.

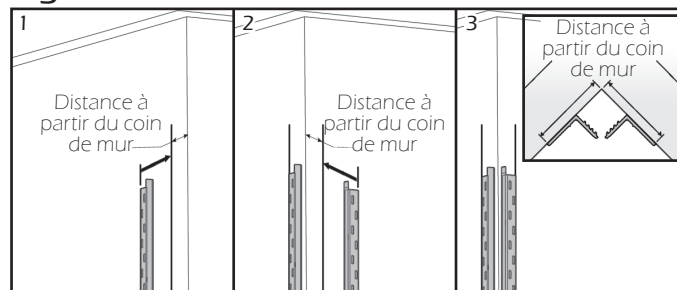
Figure 1



2.B-Installation d'un coin intérieur:
Positionner les bases sur les murs à la distance requise selon l'épaisseur du revêtement utilisé (Voir tableau ci-bas et Figure 2). Puis clouer tel que spécifié à l'étape 3.

Épaisseur du revêtement	Distance à partir du coin de mur
5/8" (1,59cm)	2 13/16" (7,14cm)
3/4" (1,91cm)	2 7/8" (7,30cm)
7/8" (2,22cm)	2 15/16" (7,46cm)
1" (2,54cm)	3 1/16" (7,78cm)

Figure 2



NOVIKTRIM^{MC} - NOVIKTRIM 1

GUIDE INSTALLATION

SECTION MURALE - ÉTAPES D'INSTALLATION (SUITE)

2.C-Installation dos à dos:

Positionner une première série de bases à l'endroit désiré pour délimiter la section inférieure du mur (Figure 3, #1) et la clouer tel que spécifié à l'étape 3. Procéder à l'installation du revêtement de la section inférieure du mur (Étape 5) ainsi qu'à l'installation du dessus NovikTrim (Étape 6). Pré-assembler une série de bases et de dessus NovikTrim (Figure 3, #2), les placer dos-à-dos avec celles précédemment installées (Figure 3, #3) et les clouer tel que spécifié à l'étape 3. Retirer les dessus NovikTrim de la rangée du haut (Figure 3, #4) afin de faciliter l'installation du revêtement de la section supérieure du mur (Figure 3, #5 et Étape 5) et terminer en réinstallant les dessus NovikTrim sur les bases (Étape 6).

3-Clouer le trou central. S'assurer que la base est droite et de niveau et clouer dans le centre des trous oblongs de chaque côté du trou central. Un minimum de 7 clous est requis par base de pleine longueur. Ne jamais enfoncer les clous complètement, laisser un jeu d'environ 1/16" (0,16cm). Figure 4

4-Pour installer une seconde base à la suite d'une précédente, aligner les extrémités selon la ligne repère (Figure 5) et clouer la base tel que spécifié à l'étape 3.

5-Installer le revêtement jusqu'à la ligne repère située sur les bases (Figure 6, #1).

6-Installer les dessus NovikTrim sur les bases en engageant une extrémité sur la base puis presser graduellement tout le long de la moulure jusqu'à la profondeur désirée (Figure 6, #2). S'assurer de bien engager chaque crochet.

7-Pour joindre deux dessus NovikTrim, glisser la seconde pièce jusqu'à la ligne repère (Figure 6, #3).

Figure 3

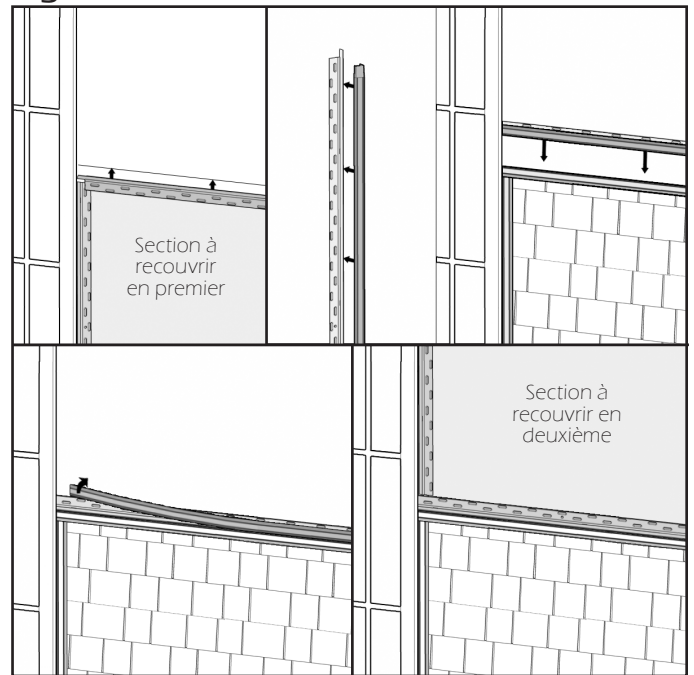


Figure 4

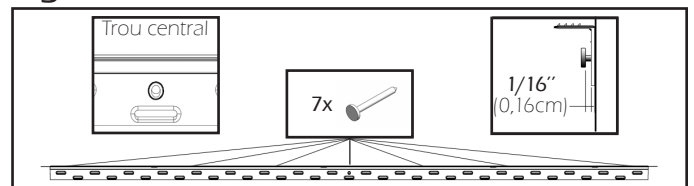


Figure 5

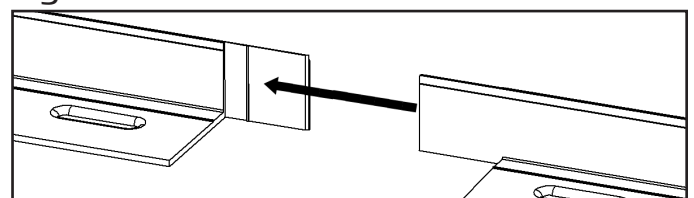
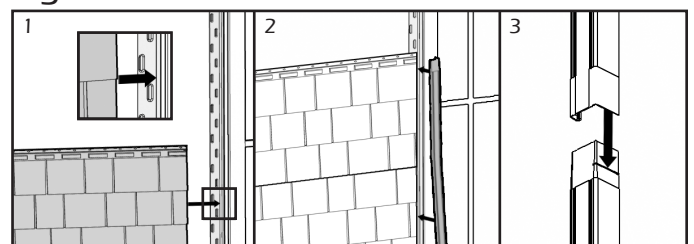


Figure 6



NOVIKTRIM^{MC} - NOVIKTRIM 1

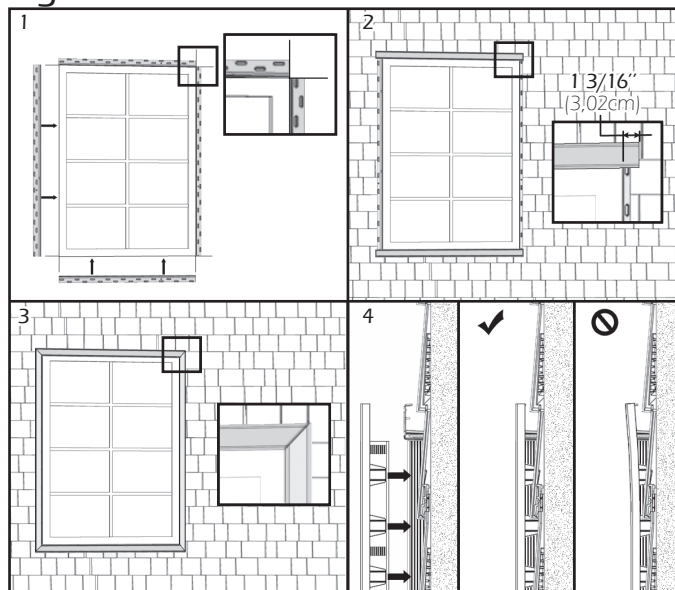
GUIDE INSTALLATION

SECTION MURALE - ÉTAPES D'INSTALLATION (SUITE)

8-Finition d'un coin de fenêtre ou de porte:

Installer les bases autour de la fenêtre/porte tel que spécifié à l'étape 2.A en prenant soin de ne pas faire excéder les bases de chaque côté du cadre (Figure 7, #1). Installer le revêtement tel que spécifié à l'étape 6. Couper les dessus NovikTrim horizontaux à angle droit en s'assurant qu'ils excèdent de $1 \frac{3}{16}$ " (3,02cm) de chaque côtés du cadre de la fenêtre ou de la porte et les installer sur les bases (Figure 7, #2). Couper les dessus NovikTrim verticaux avec un angle de 45° en s'assurant qu'ils recouvrent les NovikTrim horizontaux et les installer sur les bases (Figure 7, #3). Bien engager chaque crochet des dessus NovikTrim. Ne pas trop enfoncer les dessus NovikTrim verticaux pour ne pas déformer les extrémités chevauchant les NovikTrim horizontaux (Figure 7, #4).

Figure 7



SECTION MURALE - TRUCS D'INSTALLATION

1-Portez une attention particulière à la position des joints des moulures NovikTrim. Par exemple, lors de la finition autour d'une porte, mettez le joint au bas de la porte afin de le rendre plus discret (Figure 8).

2-Pour faciliter l'installation des bases NovikTrim autour des fenêtres et des portes, vous pouvez utiliser des retailles de dessus NovikTrim pour aider le positionnement des bases. Pour ce faire, assembler les retailles de dessus NovikTrim sur les bases avant de les positionner sur le mur. Appuyer l'assemblage sur les cadres de fenêtres/portes et clouer de part et d'autre des retailles. Clouer graduellement tout au long de la base en glissant les retailles de dessus NovikTrim pour conserver le bon positionnement. Retirez les retailles une fois le clouage terminé et poursuivez avec l'installation d'une seconde base ou du revêtement (Figure 9).

Figure 8

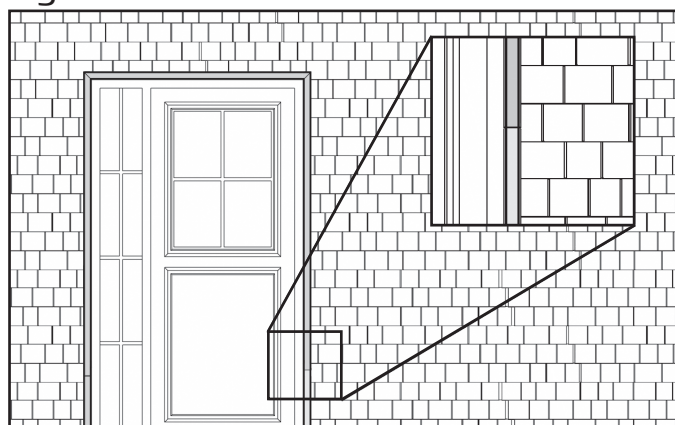
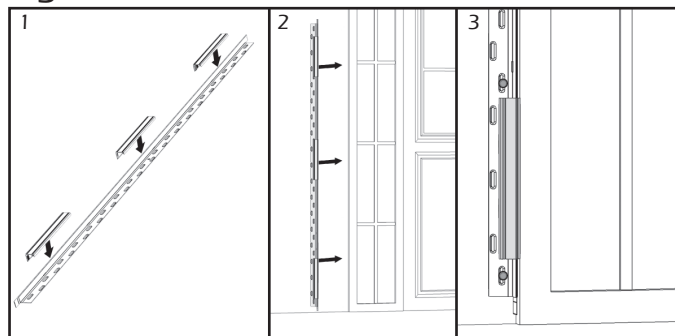


Figure 9



NOVIKTRIM^{MC} - NOVIKTRIM 1

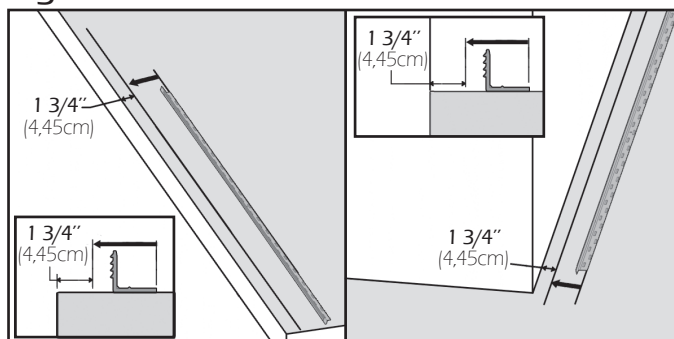
GUIDE INSTALLATION

SECTION TOITURE - ÉTAPES D'INSTALLATION

1-Déterminer les endroits où vous voulez installer les moulures NovikTrim et assurez-vous d'avoir du support de clouage à ces endroits.

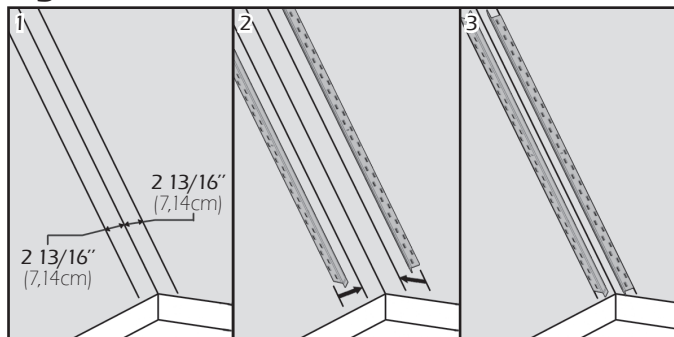
2.A-Installation à l'extrémité d'un toit ou près d'un mur:
Tracer une ligne à 1 3/4"(4,45cm) du rebord du toit ou du mur et positionner l'arrière des bases à la ligne (Figure 1). Puis clouer tel que spécifié à l'étape 3.

Figure 1



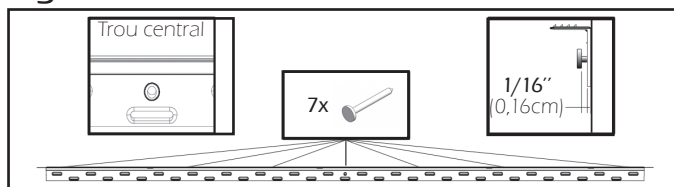
2.B-Installation dans une vallée:
Tracer une ligne à 2 13/16"(7,14cm) de chaque côté de la vallée. Positionner les bases dos à dos de part et d'autre de la vallée et aligner l'arrière des bases à la ligne (Figure 2). Puis clouer tel que spécifié à l'étape 3.

Figure 2



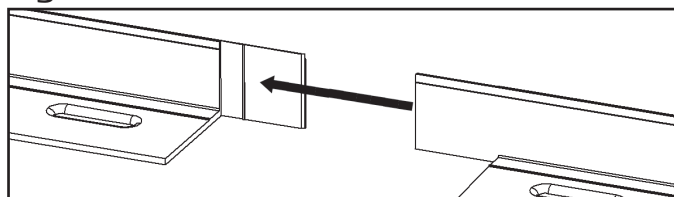
3-Clouer le trou central. S'assurer que la base est droite et clouer dans le centre des trous oblongs de chaque côté du trou central. Un minimum de 7 clous est requis par base de pleine longueur. Ne jamais enfoncer les clous complètement, laisser un jeu d'environ 1/16"(0,16cm). Figure 3

Figure 3



4-Pour installer une seconde base à la suite d'une précédente, aligner les extrémités selon la ligne repère (Figure 4) et clouer la base tel que spécifié à l'étape précédente.

Figure 4



NOVIKTRIM^{MC} - NOVIKTRIM 1

GUIDE INSTALLATION

SECTION TOITURE - ÉTAPES D'INSTALLATION (SUITE)

5-Installer le revêtement jusqu'à la ligne repère située sur les bases (Figure 5, #1).

6-Installer les dessus NovikTrim sur les bases en engageant une extrémité sur la base, puis presser graduellement tout le long de la moulure jusqu'à la profondeur désirée (Figure 5, #2). S'assurer de bien engager chaque crochet.

7-Pour joindre deux dessus NovikTrim, glisser la seconde pièce jusqu'à la ligne repère (Figure 6).

Figure 5

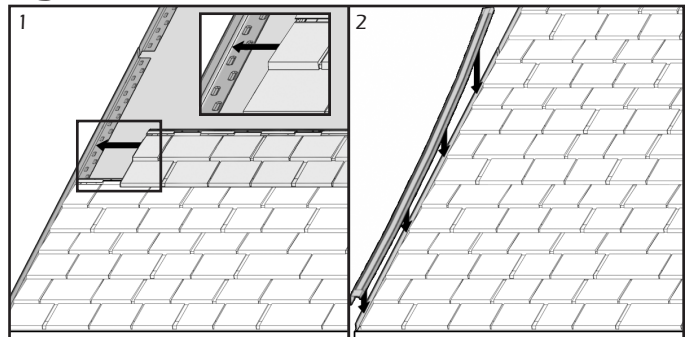


Figure 6

